

Entsperrbare Rückschlagventile NG 6 und 10



Systemtechnik
GmbH

entsperrbar in Anschluß A, B und A + B,
als Zwischenbaugeräte für Wegeventile NG 6 und 10
Lochbild nach DIN 24 340 und ISO 4401

7501418.05.10.08

PN [$p_{max.}$] = 315 bar

Beschreibung (Standardgeräte)

Aufbau

Im Ventilgehäuse dichten 2 gehärtete Stahlkolben die beiden Arbeitsanschlüsse A_p und B_p ab.

Die Entsperrereinrichtung besteht aus dem doppelt wirkenden Betätigungsstößel, der räumlich zwischen den beiden dichtschießenden Stahlkolben angeordnet ist.

Betätigung

Soll zum Beispiel der hydraulisch eingespannte Hydraulikzylinder nach einer Seite gefahren werden, so ergeben sich zwei ergänzende, nacheinander ablaufende Funktionen:

- Entsperrung z. B. der Seite A durch Druckaufbau in der Leitung B;
- Ölstrom durch die Leitung B zum Arbeitsglied nach Druckaufbau in der Leitung B.

Das Ventil ist somit rein hydraulisch betätigt. Das Verhältnis von Entsperrdruck zum Arbeitsdruck beträgt $\sim 1:3,9$ bzw. $1:3,6$, so daß die Entsperrung bei den handelsüblichen Differentialzylindern gewährleistet ist.

Befestigung

Die Geräte werden zwischen Wegeventil und Anschlußplatte mit Schrauben befestigt und mit O-Ringen abgedichtet.

Maximale Bauhöhe und Befestigungsart siehe 7501421.

Leistungsanschluß

Anschlußplatte, Lochbild nach DIN 24 340 und ISO 4401, Zwischenbauanschluß.

Merkmale

- einfache Montage durch rohrlose Verbindung
- raumsparende Bauweise
- Steuerungserweiterung mit geringem Aufwand



Typenschlüssel

Entsperrbares Rückschlagventil

R	...	S	...	GZ	001	...	O	...
	1		2			3		4

1 Betriebseigenschaft: **EO** – entsperrbar in B
E1 – entsperrbar in A
E2 – entsperrbar in A und B

2 Nenngröße NG: **6**
10

3 Konstruktionsstand: **7** – NG 6
6 – NG 10

4 Dichtungsmaterial: **O** – NBR

Kenngrößen nach VDI 3269

Typenbezeichnung	R .. S 6 GZ 001 4 OO	R .. S 10 GZ 001 4 OO
------------------	----------------------	-----------------------

Allgemeine Kenngrößen

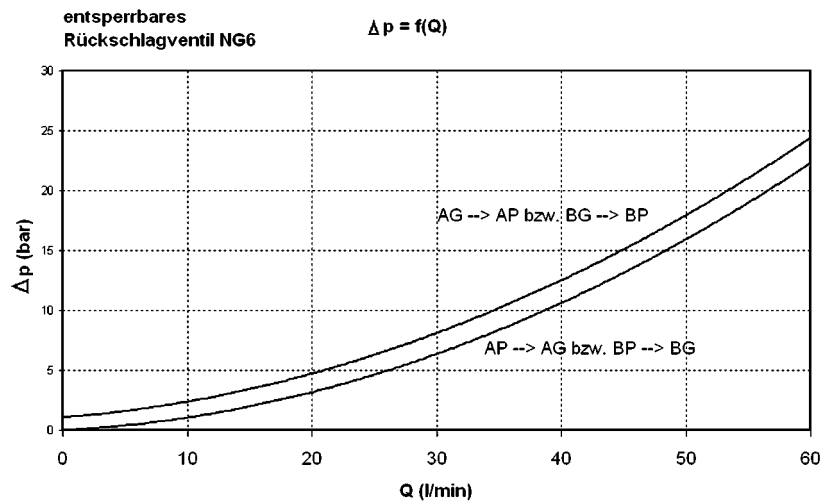
Benennung	Entsperrbares Rückschlagventil		
Symbol	siehe Geräteaufstellung		
Bauart	Entsperrbares Rückschlagventil federbelastet		
Befestigungsart	Flansch		
Leitungsanschluß	Zwischenbauanschluß		
Einbaulage	beliebig		
Masse	[kg]	1,8	3,5
Umgebungs-temperaturbereich	ϑ_u [°C]	-20 bis +50	

Hydraulische Kenngrößen

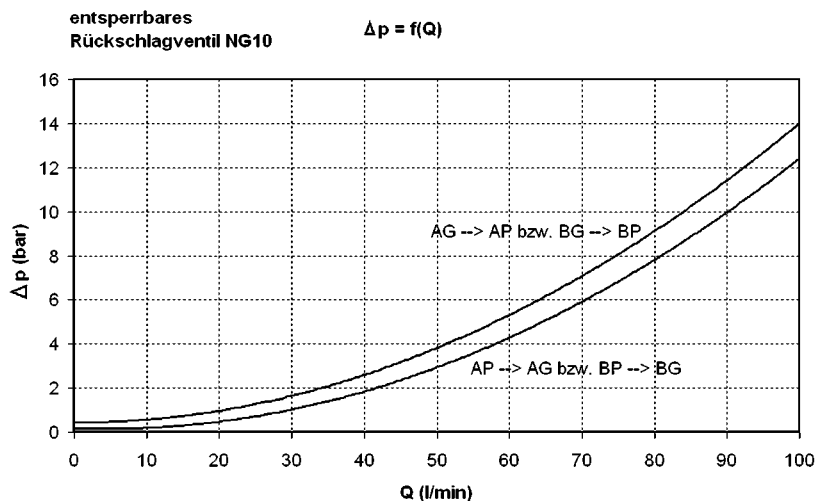
Betriebsdruckbereich	p_e [bar]	bis 350	
Öffnungsdruck	$p_{\ddot{o}}$ [bar]	1	0,5
Steuerdruck	$p_{AG} : p_{BP}$ $p_{BG} : p_{AP}$ [bar]	~1:3,9	~1:3,6
Druckmitteltemperatur	ϑ_m max. [°C]	+70	
Viskositätsbereich	ν [mm ² /s]	12 bis 500	
Durchflußstrom	Q [l/min]	siehe Δp -Q-Kennlinie	
Filterung		Ölreinheitsklasse nach ISO 4406: 18/15	

Kennlinien

NG 6



NG 10



Bestellung

Die Geräte werden durch den Typ gekennzeichnet. Die Zusammensetzung der Typenbezeichnung wird aus dem Typenschlüssel entnommen. Die Standardausführungen sind in der Geräteaufstellung angegeben. Es ist vorteilhaft, wenn bei diesen Standardausführungen zusätzlich zur Typenbezeichnung noch die Bestell-Nr. angegeben wird. Wenn weitere Geräteausführungen durch Typenkombinationen zusammengestellt werden, wird nach dem Typ bestellt. Diese Geräte erhalten dann bei der Bestellung vom Werk eine Bestell-Nr., die in der Auftragsbestätigung angegeben wird. Die Anschlußplatte und gegebenenfalls erforderliche Befestigungselemente für Ventilkombinationen oder Steuerungserweiterungen müssen gesondert bestellt werden; nur die O-Ringe gehören zum Lieferumfang. Abmessung und Art der Befestigungselemente siehe 7501421.

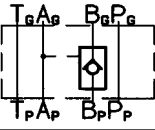
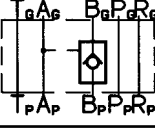
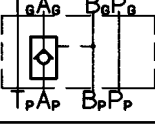
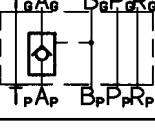
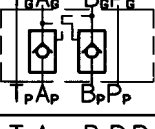
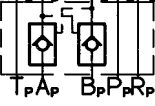
Bestellbeispiel

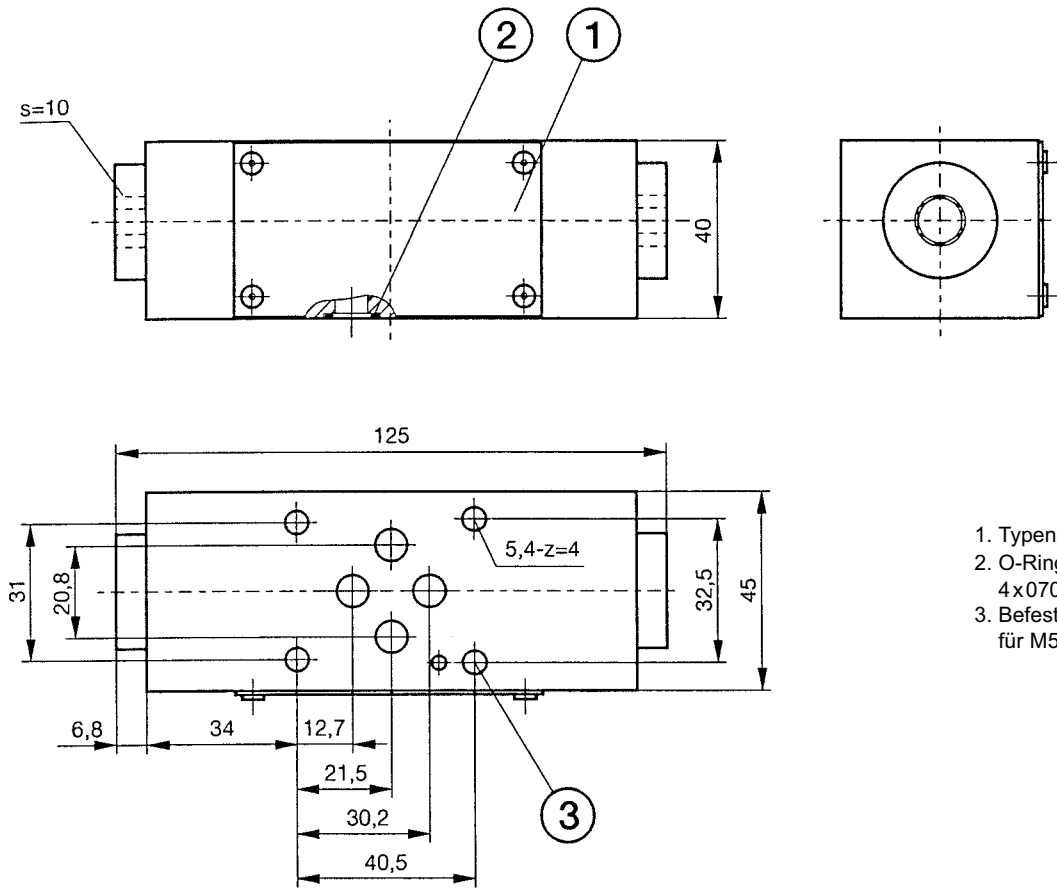
Entsperrbares Rückschlagventil, entsperrbar in A und B, als Zwischenbaugerät für Wegeventil NG 6 mit Lochbild nach DIN 24 340 und ISO 4401.

Entsperrbares Rückschlagventil:

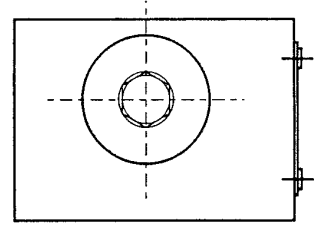
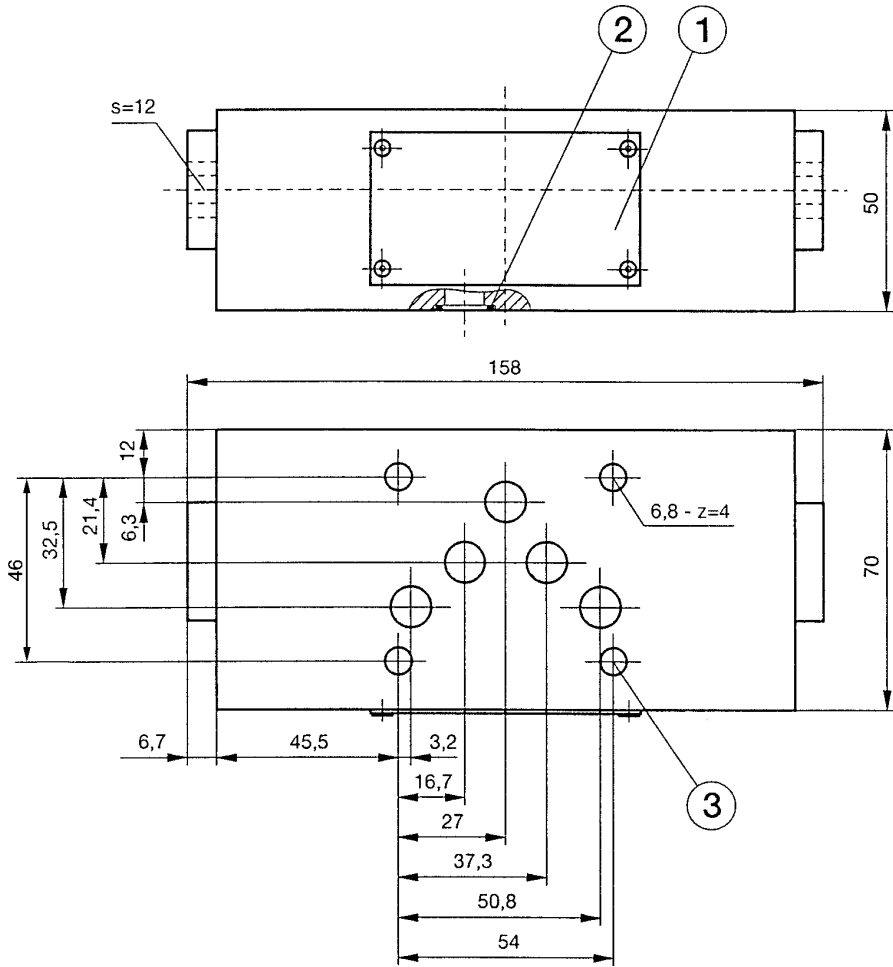
Typenbezeichnung: R E 2 S 6 GZ 001 7 O O
Bestell-Nr.: **1065510**

Geräteaufstellung (Standardausführungen)

NG	Q [l/min]	Leistungsanschluß	Symbol	Typ	Bestell-Nr.
6	40	Zwischenbaugerät		R E 0 S 6 GZ 001 7 O O	1065508
10	100			R E 0 S 10 GZ 001 6 O O	1065511
6	40			R E 1 S 6 GZ 001 7 O O	1065509
10	100			R E 1 S 10 GZ 001 6 O O	1065512
6	40			R E 2 S 6 GZ 001 7 O O	1065510
10	100			R E 2 S 10 GZ 001 6 O O	1065513



- 1. Typenschild
- 2. O-Ring $\varnothing 9,25 \times 1,78$
4x0701252
- 3. Befestigungsbohrungen
für M5 Schrauben



- 1. Typenschild
- 2. O-Ring $\varnothing 12,42 \times 1,78$
5x0701254
- 3. Befestigungsbohrungen
für M6 Schrauben

erforderliche Qualität
der Auflansfläche

